

**Centre Hospitalier Départemental Bischwiller**

**918 LITS ET PLACES**

**REFERENT DE LA FILIERE GERIATRIQUE  
SUR LE TERRITOIRE DE SANTE**

pôle "médecine et  
réadaptation"

pôle "hébergement  
et soins gériatriques"

pôle "accompagnement  
des handicaps"



L'Institut de Formation existe depuis 1977 et bénéficie de toutes les expertises gériatriques médicales et paramédicales, permettant d'assurer un enseignement de qualité pour tous.

*Pour les personnes en situation de handicap, contactez le référent handicap pour construire votre parcours de formation :*

[cehrhardt@ch-bischwiller.fr](mailto:cehrhardt@ch-bischwiller.fr)

Le Centre Hospitalier est engagé depuis de nombreuses années dans une démarche qualité et dans une démarche de pédagogie innovante

**AGREMENT**

CONFORME A  
L'ARRÊTE DU 12 JUIN  
2021

CERTIFICATION

**QUALIOPI**

obtenue en  
07/2021

audit surveillance

**QUALIOPI**

obtenu en 12/2022

audit de  
reouvellement

**QUALIOPI**

obtenu en 07/2024

audit surveillance

**QUALIOPI**

prévu le  
18/12/2025

**L'INSTITUT DE FORMATION PROPOSE :**

**- un parcours préparant au Diplôme d'Etat d'Aide-Soignant (DEAS)**

**Formation AS**

**Cursus complet** Accessible sans condition de diplôme

**Cursus allégé** Accessible aux candidats ayant un  
diplôme : Bac Pro ASSP-SAPAT-DEAES 2016, 2021- TPADV-  
DEA 2006 - DEAP 2006, 2021- TPASMS- ARM - VAE Post jury  
*Accessible également par l'alternance*

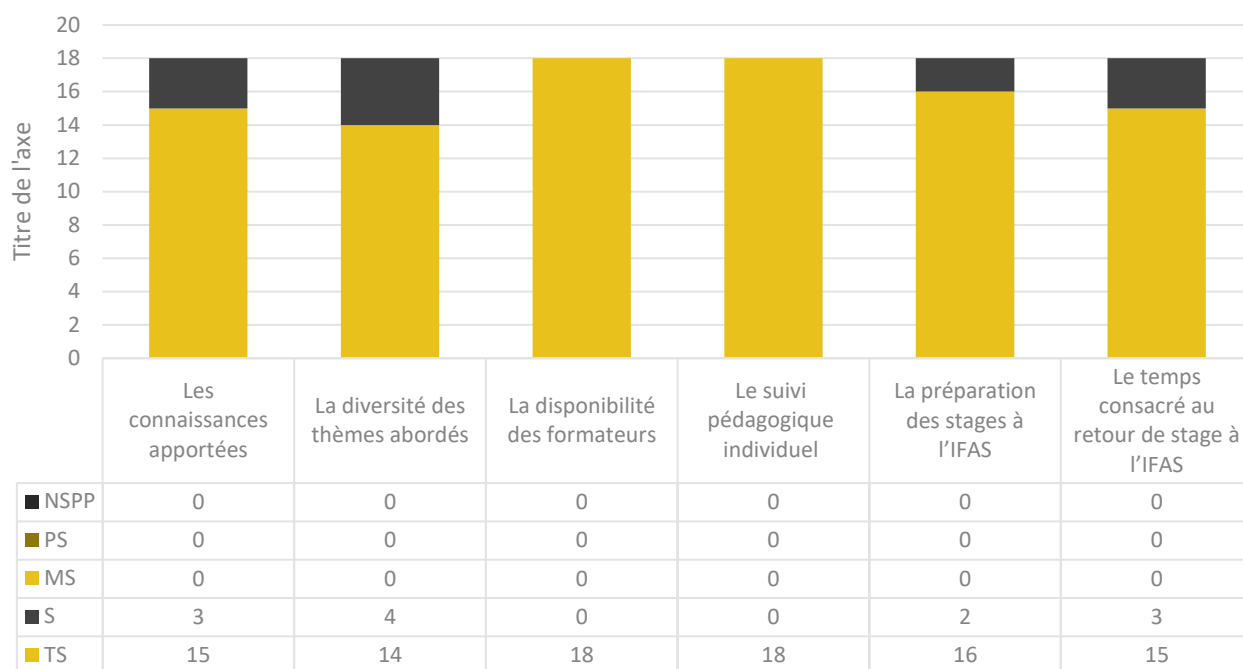
**Formation AS par VAE**

24 heures d'accompagnement  
individuel à la présentation du  
dossier VAE

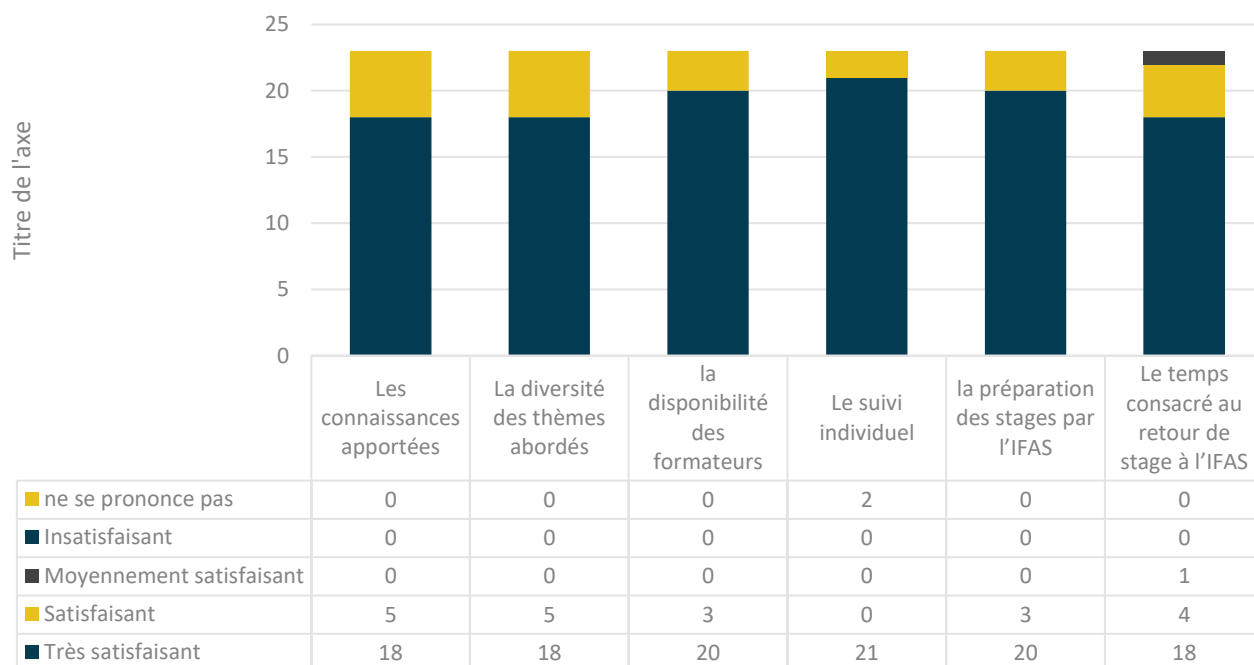
NOMBRE DE CANDIDATS ACCOMPAGNES EN  
2024 : 3 - 2025 : 3  
NOMBRE DE DIPLOMES POUR TOTALITE DES  
MODULES: 1

NOMBRE DE DOSSIERS PRESENTES AU JURY  
EN 2024 : 76 - NOMBRE DE DIPLOMES : 71  
EN 2025 : 52 - NOMBRE DE DIPLOMES : 48  
TAUX DE REUSSITE : > 93% en 2024  
TAUX DE REUSSITE : > 92% en 2025

indicateurs de satisfaction formation DEAS cursus janvier 2024  
18 questionnaires remis



bilan fin de formation cursus complet rentrée - A24  
23 questionnaires envoyés / réponses

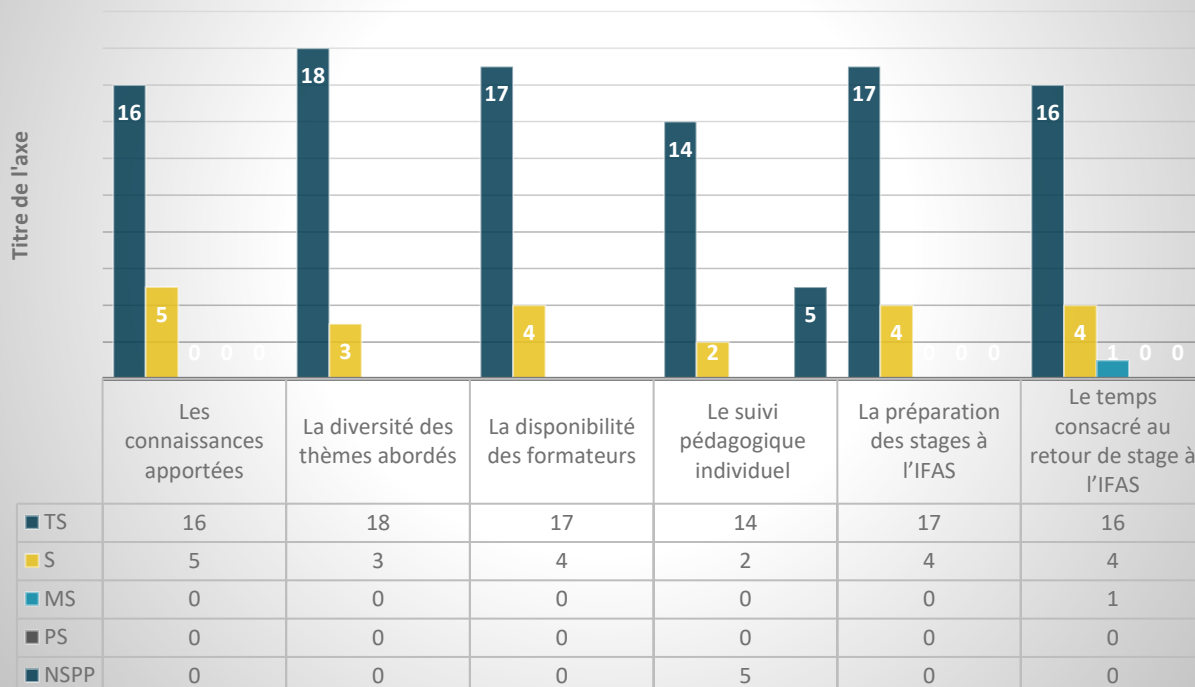


Paroles d'élèves promotion Août 2024 :

Formation enrichissante sur le plan professionnel et personnel, formateurs disponibles et bienveillants, à l'écoute et de bons conseils, secrétariat disponible, bonne organisation des cours, de la pédagogie et des stages, a permis de gagner confiance en moi, a permis de découvrir le métier, a permis l'acquisition de connaissances de compétences, bon suivi tout au long de la formation, une année à la hauteur de mes attentes,

IFAS de Bischwiller est réputé comme un bon Centre de Formation et tout le monde en parle Les formateurs. Le personnel et la hiérarchie Je suis très fière d'avoir suivi tout mon cursus de formation dans cette ifas et je souhaite une bonne continuation à tout l'Equipe pédagogique.

### indicateur de satisfaction fin de formation AS cursus J25 - 21 questionnaires



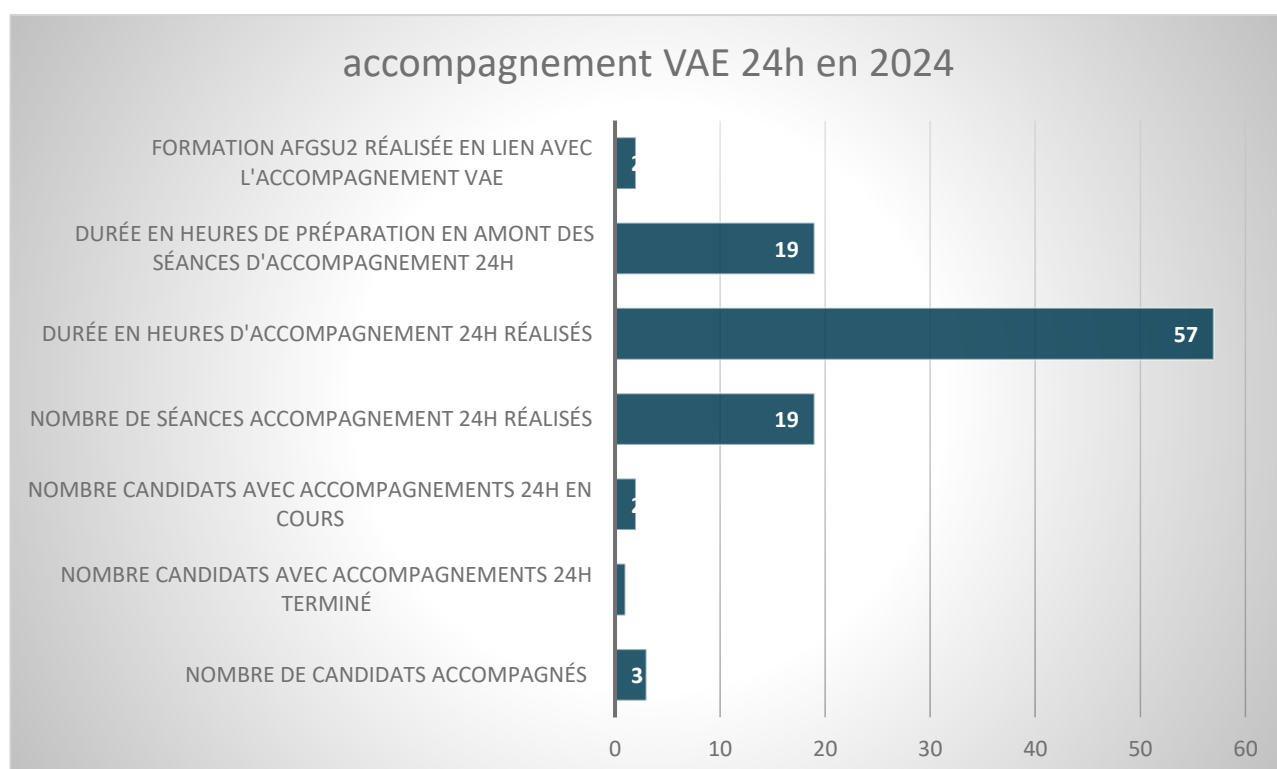
### Paroles d'élèves promotion Janvier 2025 :

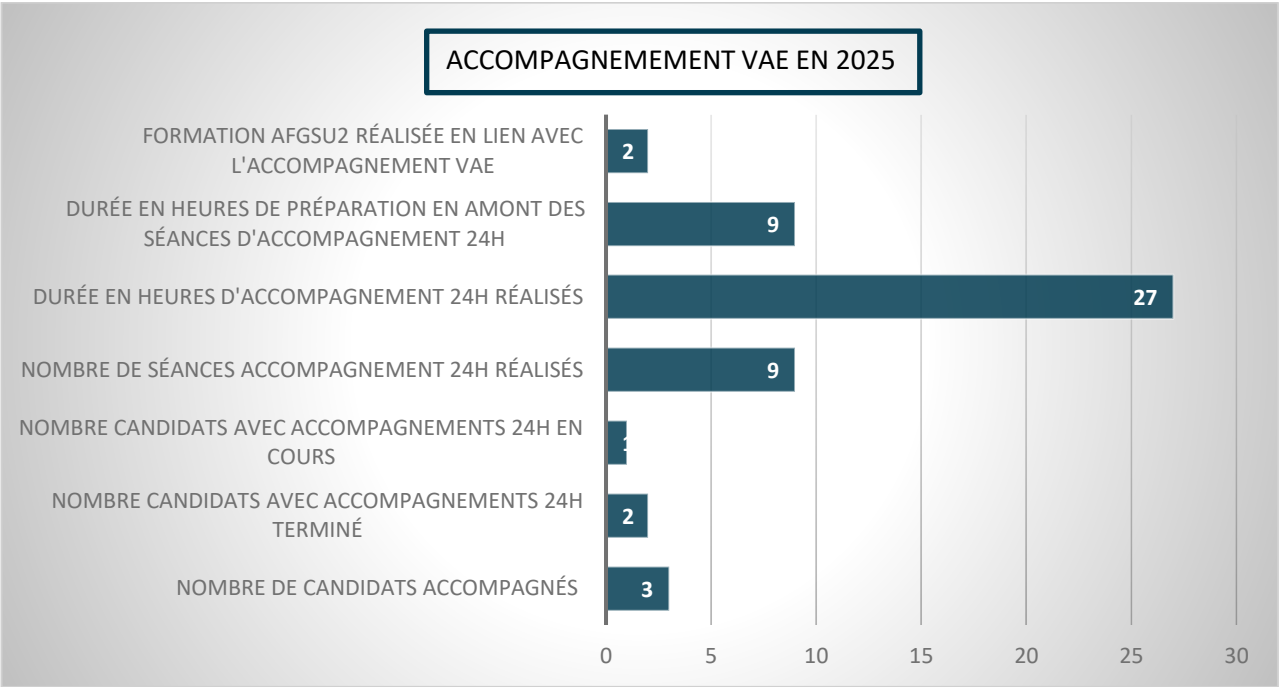
La formation a permis l'acquisition de connaissances, de compétences pour exercer le métier, j'ai apprécié les stages, l'écoute des formateurs, la diversité des intervenants et des thèmes abordés, le rythme des cours, les mises en scène de cas pratiques, les mises en situation, le contenu enrichissant, la fluidité des cours, la disponibilité des secrétaires, l'organisation des évaluations, les explications et la disponibilité des formateurs. Cette formation m'a permis de gagner en confiance en moi, à dépasser la timidité. Cette formation est essentielle pour notre carrière et ce métier passionnant. La formation est de qualité, je la recommande à toutes les personnes intéressées par ce métier, et surtout cet IFAS. Cette formation m'a donné les clefs pour devenir une AS de qualité.

Je souhaite remercier les formateurs les intervenants, la secrétaire (Pour sa Patience), pour cette année que j'ai beaucoup appréciée, je ne regrette en rien de mettre l'ancrage dans cette aventure, bien au contraire, j'ai passé une année très enrichissante, Merci à Vous !!!  
Ainsi que Mme Erhardt qui a toujours su parfaitement répondre à mes questions.

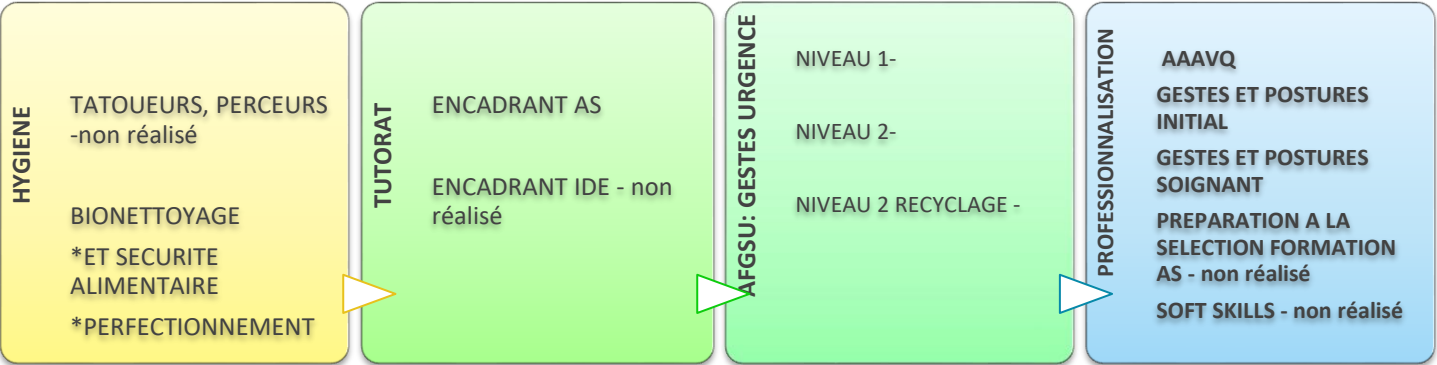
Je remercie l'équipe pédagogique pour son accompagnement tout au long de la formation. Cette année m'a beaucoup apporté sur le plan personnel et professionnel. Malgré quelques moments de stress et de fatigue surtout étant maman seule des 3 enfants.

#### - un accompagnement VAE

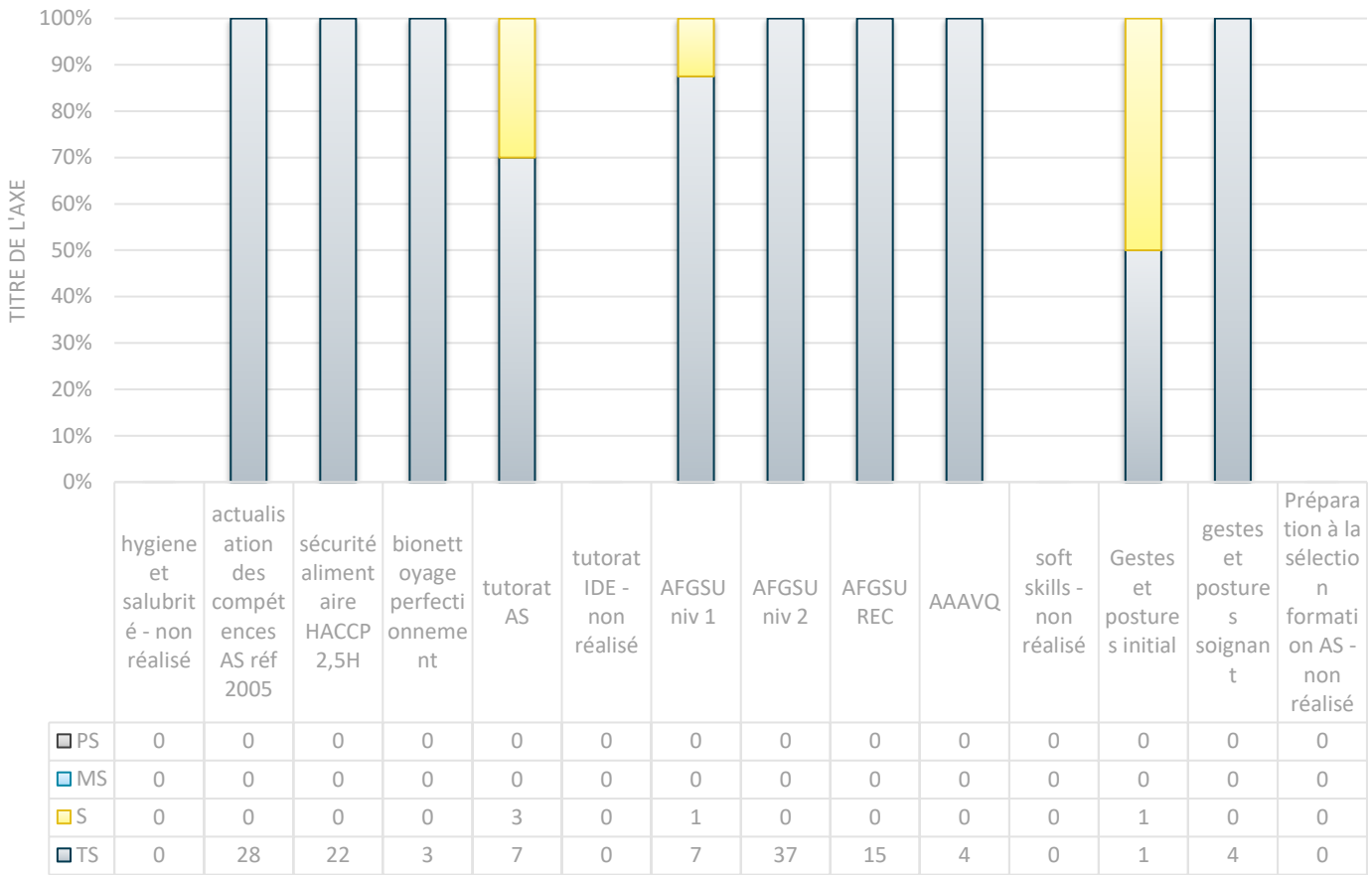




**- des formations continues en 2025:**



INDICATEUR DE SATISFACTION DES FORMATIONS CONTINUES 2025



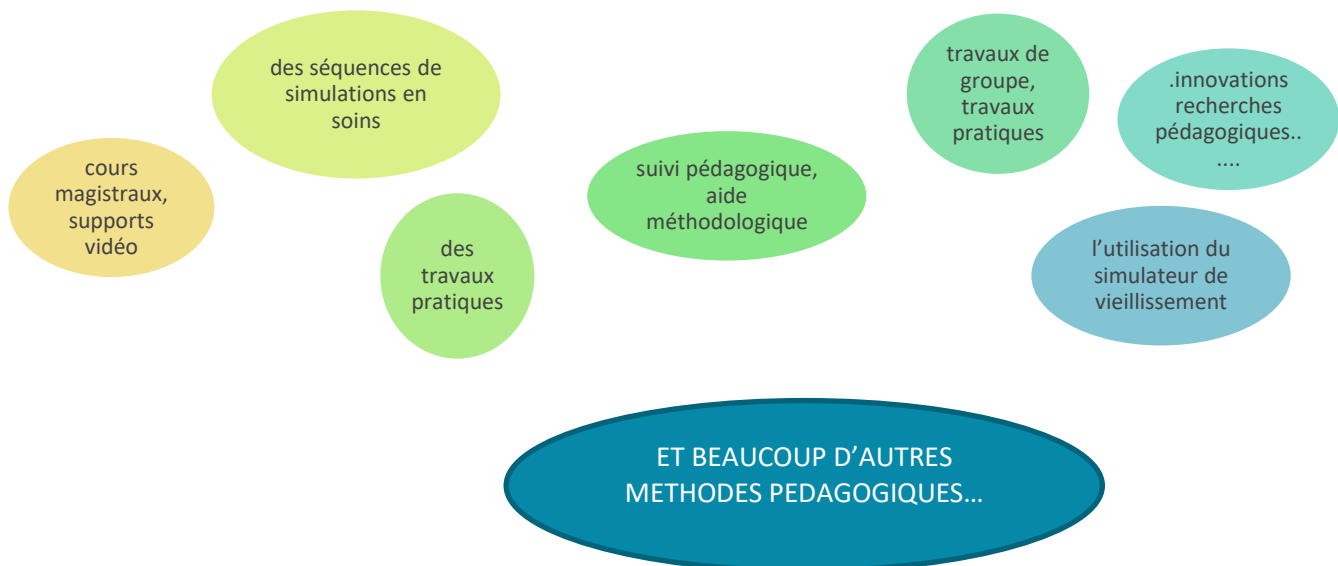


## Les valeurs à l'IFAS



## La pédagogie

L'équipe pédagogique met un programme en lien avec les référentiels exigés selon les méthodes pédagogiques :

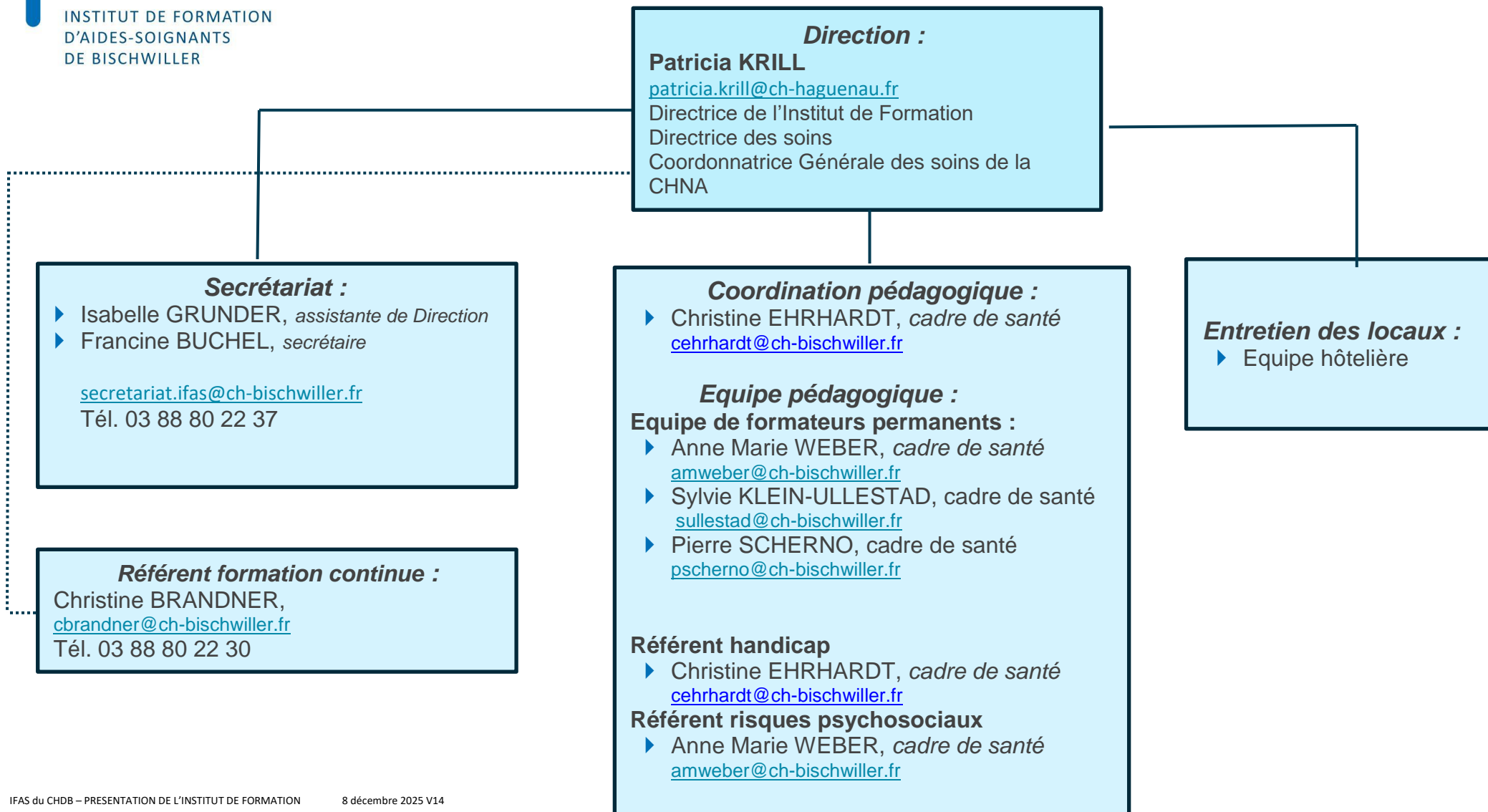


# L'organigramme au 01/12/2025



INSTITUT DE FORMATION  
D'AIDES-SOIGNANTS  
DE BISCHWILLER

Décembre 2025





## La Situation géographique :

### Accès

Région de Haguenau, la ville de Bischwiller est située à 30 Kilomètres au nord de Strasbourg et accessible par chemin de fer (Ligne TER Strasbourg-Wissembourg, un train toutes les demi-heures pour un temps trajet d'environ 20 minutes et par autocar Réseau 67)

